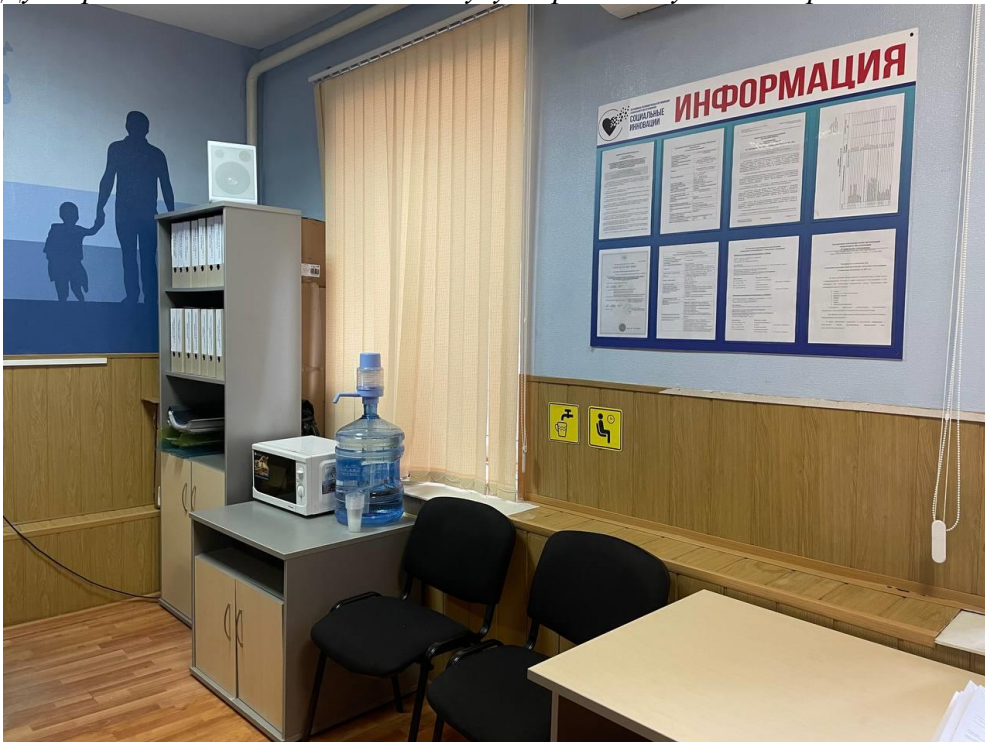
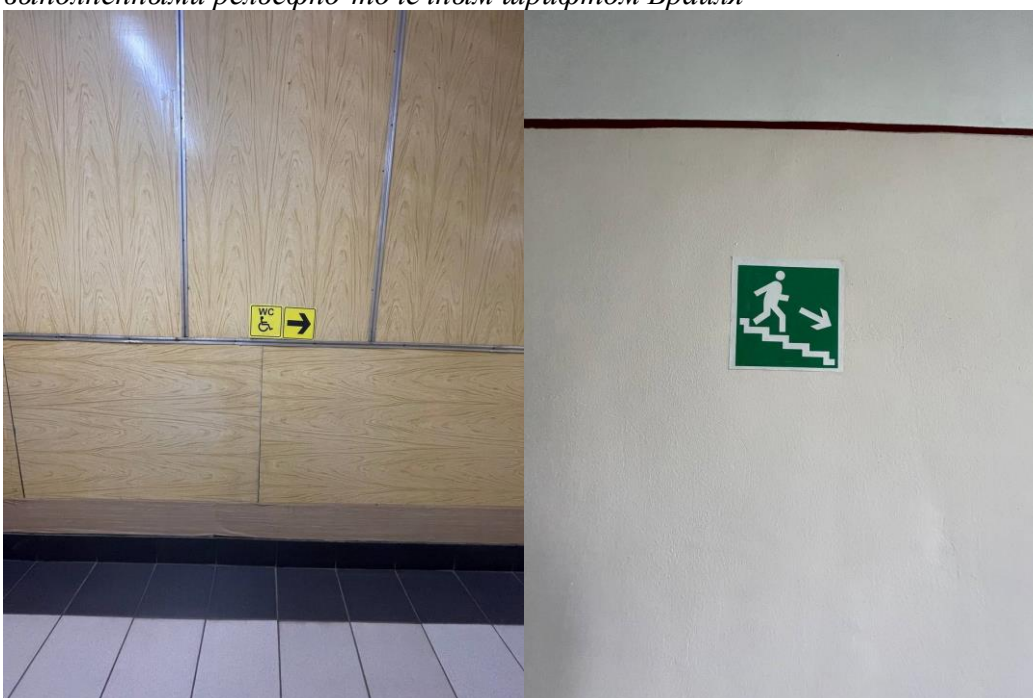


**Доступная среда  
оказания услуг  
Автономной некоммерческой организацией социального обслуживания  
«Социальные инновации»**

*Комфортная зона отдыха (ожидания), оборудованная соответствующей мебелью  
Наличие и доступность питьевой воды  
Дублирование для инвалидов по слуху и зрению звуковой и зрительной информации*



*Наличие и понятность навигации внутри организации  
Дублирование надписей, знаков и иной текстовой и графической информации знаками,  
выполненными рельефно-точечным шрифтом Брайля*



*Наличие и доступность санитарно-гигиенических помещений*

*Санитарное состояние помещений организации*

*Дублирование надписей, знаков и иной текстовой и графической информации знаками, выполненными рельефно-точечным шрифтом Брайля*

*Наличие специально оборудованного санитарно-гигиенического помещения (санузла) для маломобильных граждан*

*Наличие крючков для одежды, костылей и других принадлежностей*

*Наличие системы тревожной сигнализации*

*Наличие обозначения доступности на двери общей уборной*



*Транспортная доступность (возможность доехать до организации на общественном транспорте, наличие парковки)*

*Наличие специализированных, визуально обозначенных мест для парковки автотранспорта людей, передвигающихся на колясках*

*Расстояние от специализированных мест автостоянки до входа в здание не менее 50 м*

*Пешеходные пути к зданию оборудованы бортиками (не менее 0,05 м); отсутствуют существенные перепады по высоте*

*Ширина пешеходных дорожек достаточна для движения и разворота людей, передвигающихся на колясках (не менее 1,2 м)*

*Наличие выделенных стоянок для автотранспортных средств инвалидов;*





*Специально оборудованные лестницы*  
*Входная площадка, с навесом, подсветкой и твердым покрытием, не допускающим скольжения при намокании*  
*Наличие поручней*



Входные двери, в т.ч. тамбурные, открывающиеся «от себя» или вбок, шириной не менее 1,2 м; для прозрачных дверей - наличие яркой, контрастной маркировки (полос) на высоте 1,2-1,5 м

Наличие расширенных дверных проемов

Дублирование для инвалидов по слуху и зрению звуковой и зрительной информации

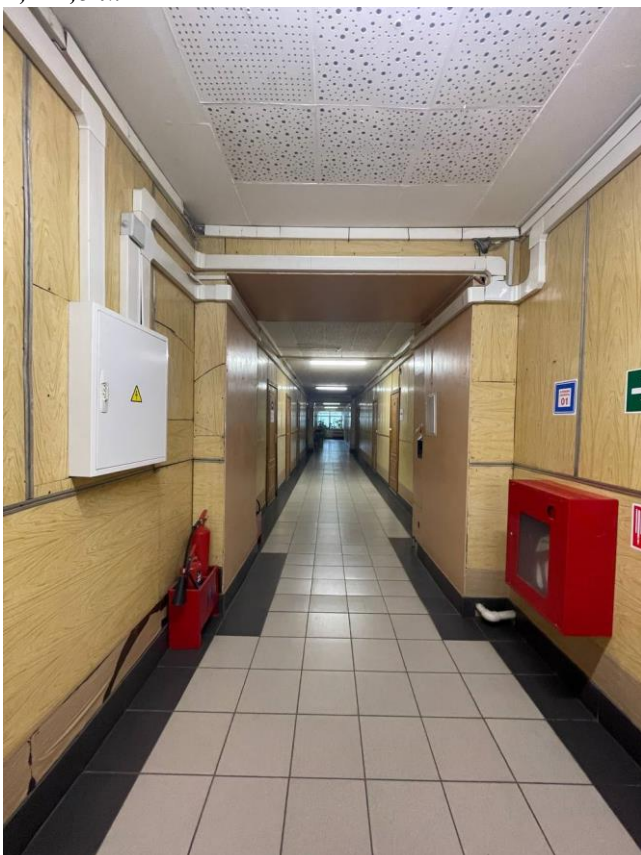
Дублирование надписей, знаков и иной текстовой и графической информации знаками, выполненными рельефно-точечным шрифтом Брайля



*При наличии лестниц внутри помещения – обеспечивается наличие стационарных, или инвентарных пандусов, подъемных платформ или подъемников лифтов.  
Историческое здание 1917 года постройки, лифты не предусмотрены, передвижение осуществляется силами сотрудников согласно инструкции мобильным гусеничным подъемником*



*Ширина коридоров не менее 1,2 м. Двери, открывающиеся «от себя», шириной не менее 1,2 м; для прозрачных дверей - наличие яркой, контрастной маркировки (полос) на высоте 1,2-1,5 м*



*Наличие сменных кресел-колясок*

